

Montageanleitung Quick-Lock-System

Abbildung A:

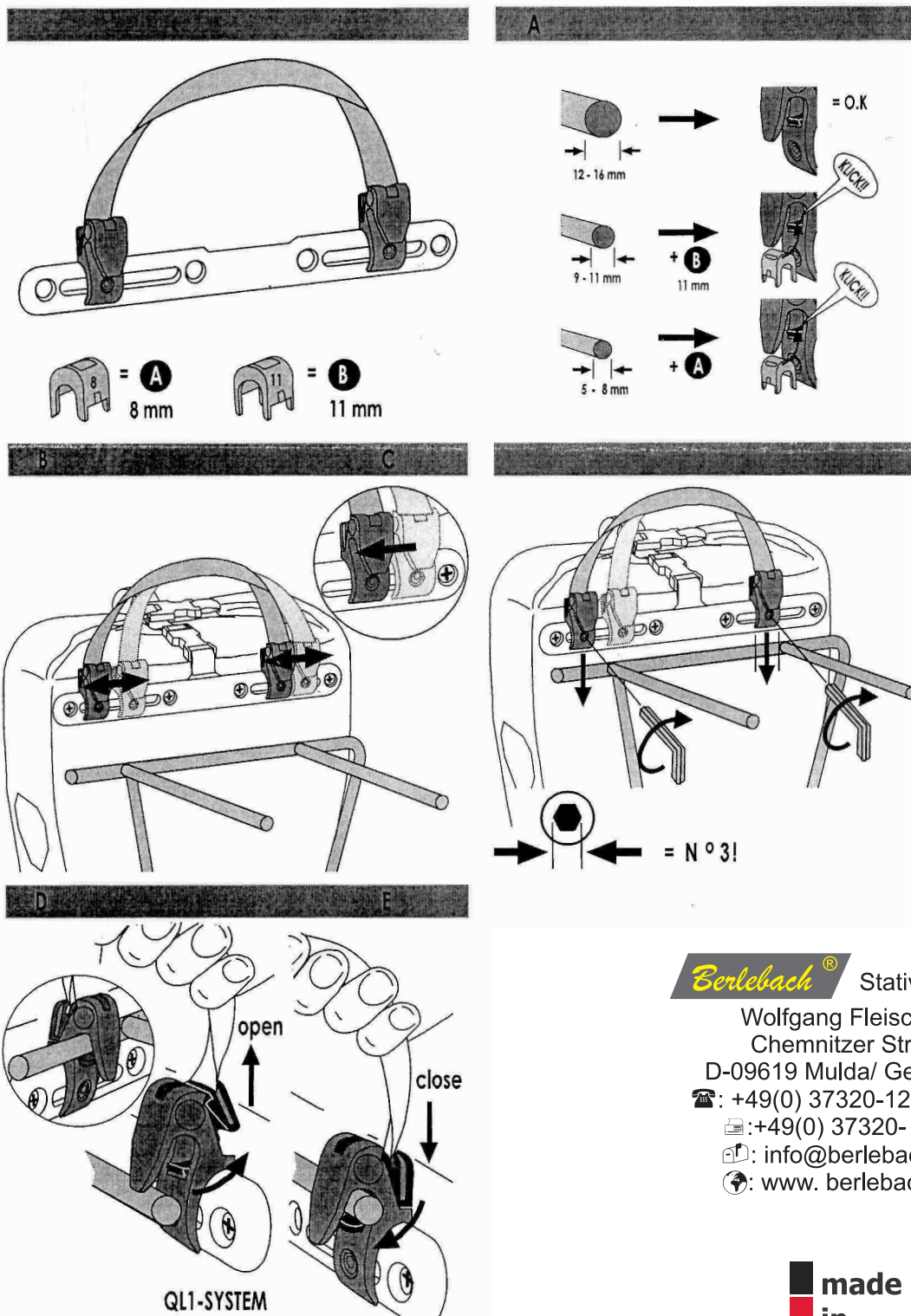
Nach Prüfung des Rohrdurchmessers, passende Adapterklipse in die Haken einführen, bitte auf richtige Position der Arretierungsnase achten. (Entfällt ab Rohrdurchmesser 12 mm)

Abbildung B C:

Durch möglichst breite Auflage der Fixierungshaken eine stabile Halterung herstellen. (Innensechskantschlüssel N 3)

Abbildung D E:

Absolut sichere Fixierung durch einfaches Einhängen



Berlebach® Stativtechnik

Wolfgang Fleischer
Chemnitzer Str. 2

D-09619 Mulda/ Germany

☎: +49(0) 37320-1201/1209

✉: +49(0) 37320- 1202

✉: info@berlebach.de

🌐: www.berlebach.de

**made
in
Germany**